

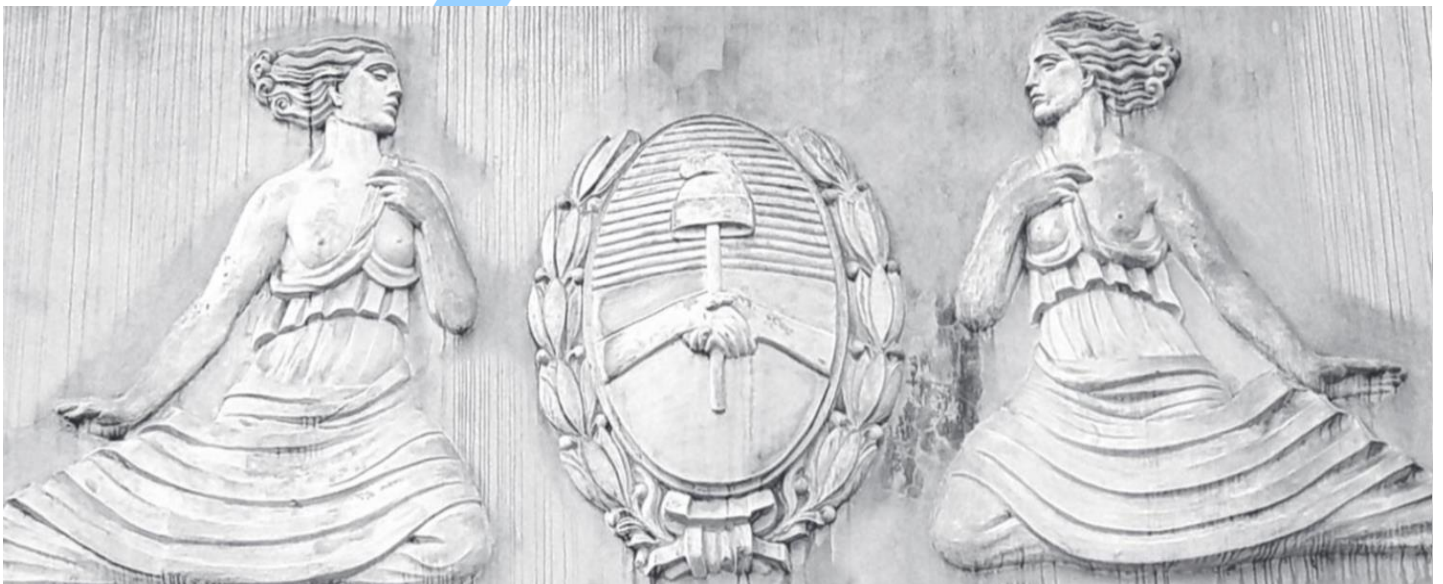


CORTE SUPREMA DE JUSTICIA
PODER JUDICIAL DE TUCUMÁN



DIRECCIÓN DE ESTADÍSTICAS
OFICINA DE GESTIÓN JUDICIAL

INFORME COMPARATIVO INTERANUAL ACTIVIDAD JUDICIAL NO PENAL Febrero a Diciembre de 2019 a 2023 CON DATOS HASTA ABRIL DE 2023 PODER JUDICIAL DE TUCUMÁN





INTRODUCCIÓN

El presente informe responde al pedido de la Excma. Corte Suprema de Justicia de la Provincia sobre estadísticas comparativas interanuales de los meses de febrero a diciembre de los años 2019 a 2023, considerando algunos de los principales indicadores observables.

La información a la que se tiene acceso desde la Dirección de Estadísticas, es la reflejada en el sistema SAE, la que fue cargada por operadores de las oficinas involucradas.

Las fuentes utilizadas para la obtención de la información fueron: 1) Los informes cuatrimestrales -conforme acordada nº 784/15- del primer, segundo y tercer cuatrimestre de 2019, respecto del indicador sentencias dictadas durante los meses de febrero a diciembre del año mencionado; 2) los informes cuatrimestrales -conforme acordada nº 784/15- del primer cuatrimestre de 2020, respecto del indicador sentencias dictadas durante los meses de febrero a abril de 2020 en el fuero de Cobros y Apremios; 3) el *backup* del sistema SAE del día 03/05/23 con datos actualizados al 02/05/23, en relación a las sentencias dictadas en los meses de febrero a diciembre de 2020 (excepto del primer cuatrimestre del fuero de Cobros y Apremios de aquel año) hasta 2023; y para los demás indicadores trabajados, para los cinco períodos anuales señalados.

METODOLOGÍA DE ANÁLISIS Y PROCESAMIENTO

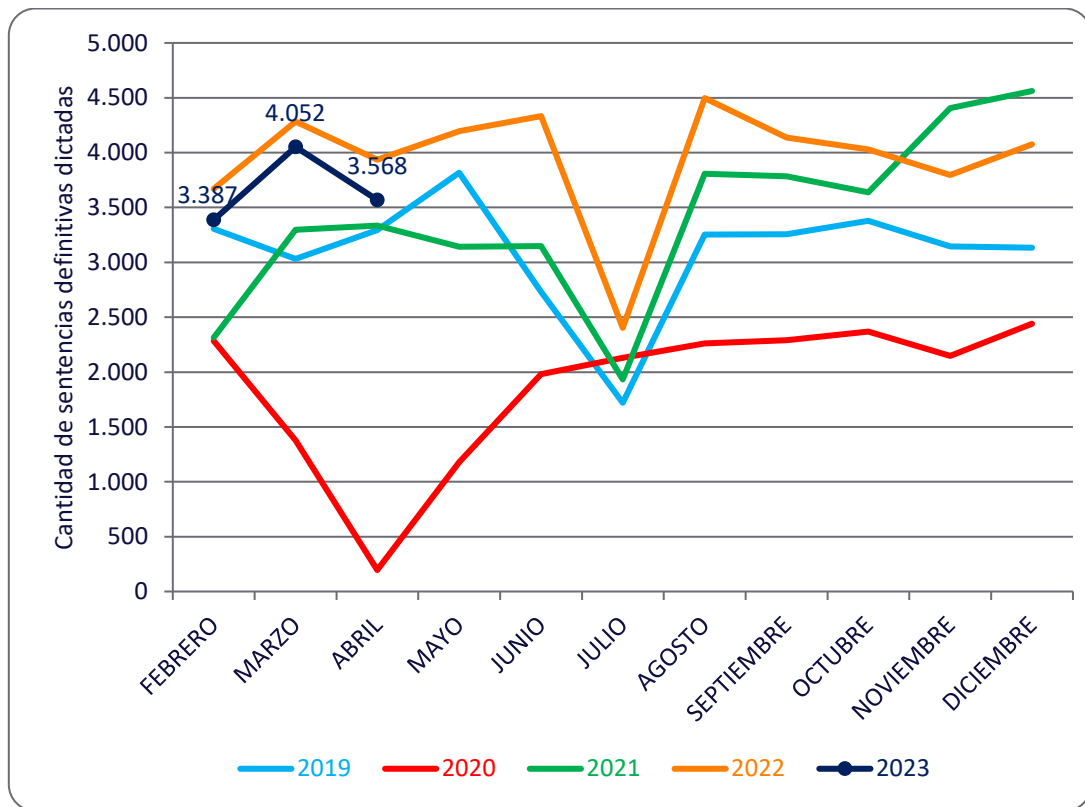
La información provista en este informe refleja los siguientes indicadores referidos a la actividad judicial en los fueros no penales, en todas las instancias del Poder Judicial de Tucumán, en los períodos señalados:

- A) Sentencias dictadas:** comprende las sentencias definitivas e interlocutorias firmadas en unidades judiciales.
- B) Actuaciones firmadas:** se cuentan todos los movimientos de decretos, sentencias, notas o informes actuariales, actas, cédulas, oficios, mandamientos, edictos, escritos y otras diligencias, en estado firmado en unidades judiciales.
- C) Causas ingresadas:** Muestra la cantidad de expedientes que ingresaron por primera vez a unidades judiciales, a través de Mesa de Entradas.
- D) Presentaciones recibidas en SAE:** Se cuenta la cantidad de escritos ingresados -2019 a 2023-, y escritos ingresados web -2020 a 2023-, recibidos en SAE por unidades judiciales.

Se aclara que existen diferencias respecto del informe comparativo interanual anterior sobre los datos del mes de marzo/23, atento a que en él no fueron incluidos datos del día 31/03/23.

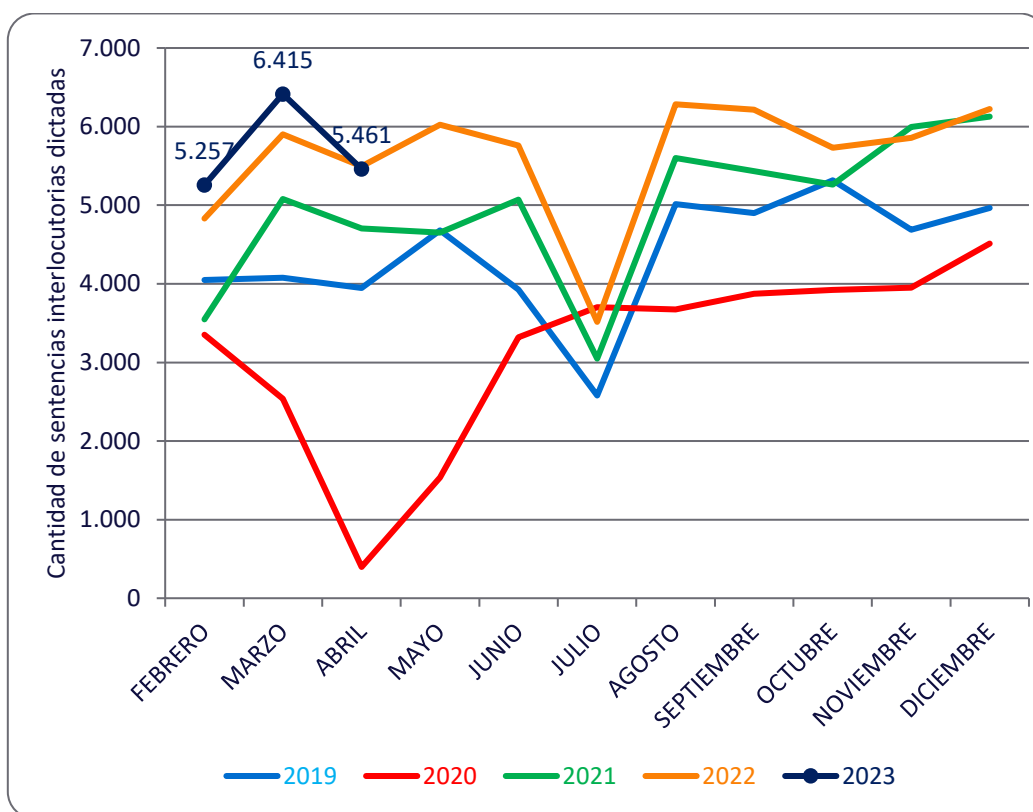
RESULTADOS

GRÁFICO 1.- Sentencias definitivas dictadas por mes en unidades no penales del Poder Judicial de Tucumán en los meses de febrero a diciembre de los años 2019 a 2023.



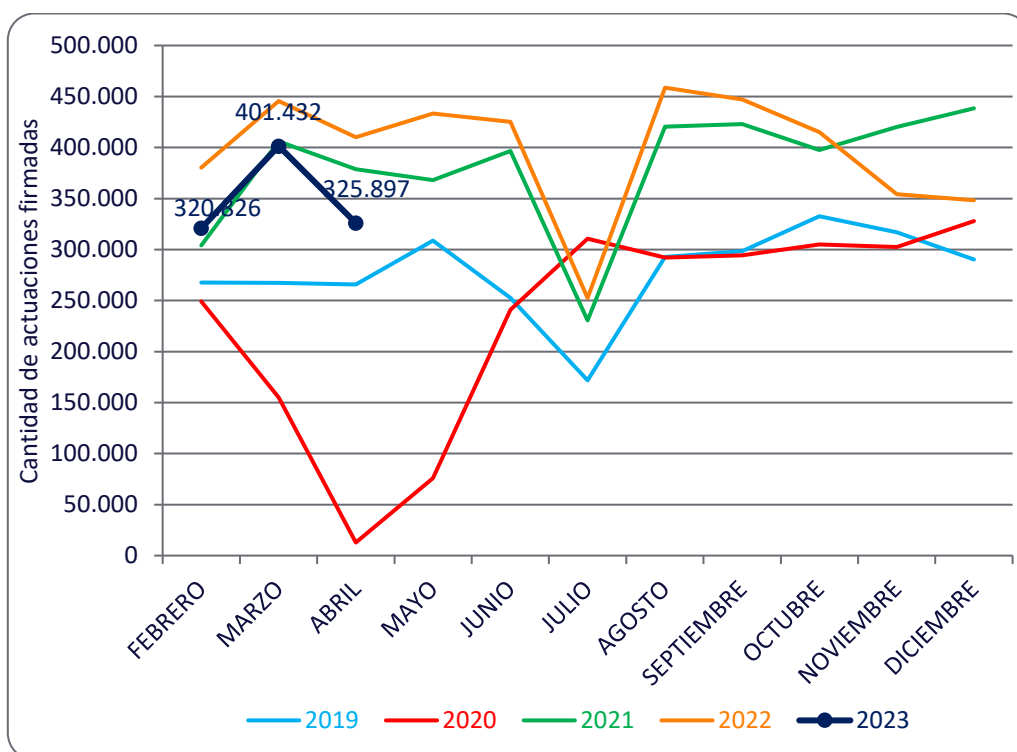
	Año 2019	Año 2020	Año 2021	Año 2022	Año 2023
Total de sentencias definitivas dictadas entre febrero y abril	9.632	3.859	8.946	11.891	11.007

GRÁFICO 2.- Sentencias interlocutorias dictadas por mes en unidades no penales del Poder Judicial de Tucumán en los meses de febrero a diciembre de los años 2019 a 2023.



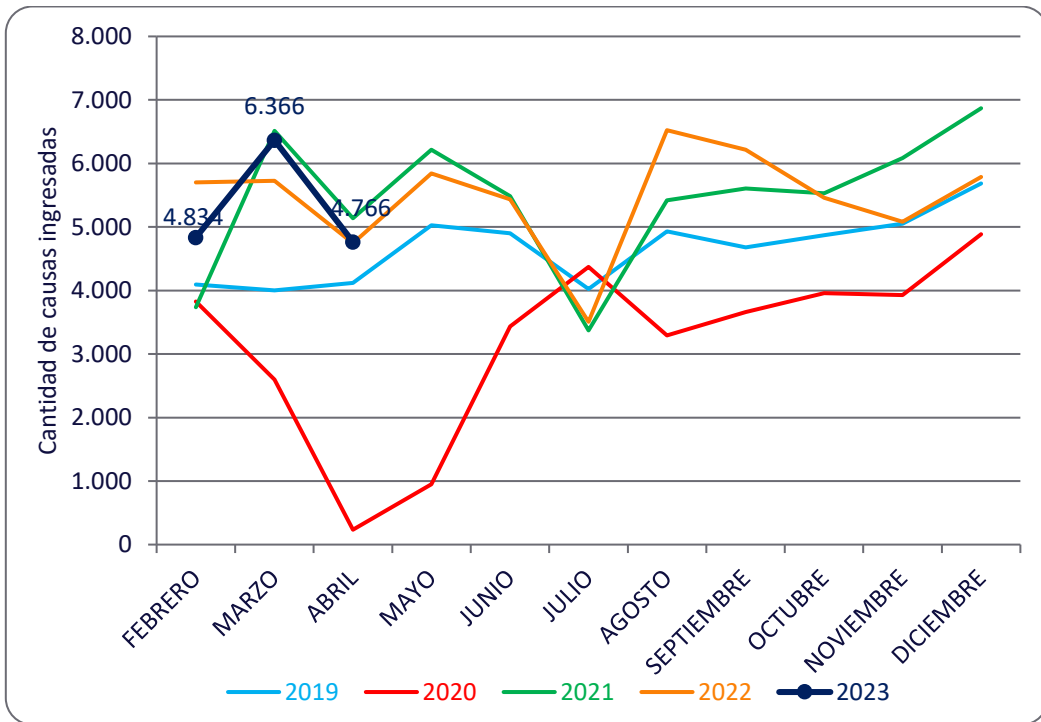
Total de sentencias interlocutorias dictadas entre febrero y abril	Año 2019	Año 2020	Año 2021	Año 2022	Año 2023
	12.070	6.287	13.335	16.225	17.133

GRÁFICO 3.- Actuaciones firmadas por mes en unidades no penales del Poder Judicial de Tucumán en los meses de febrero a diciembre de los años 2019 a 2023.



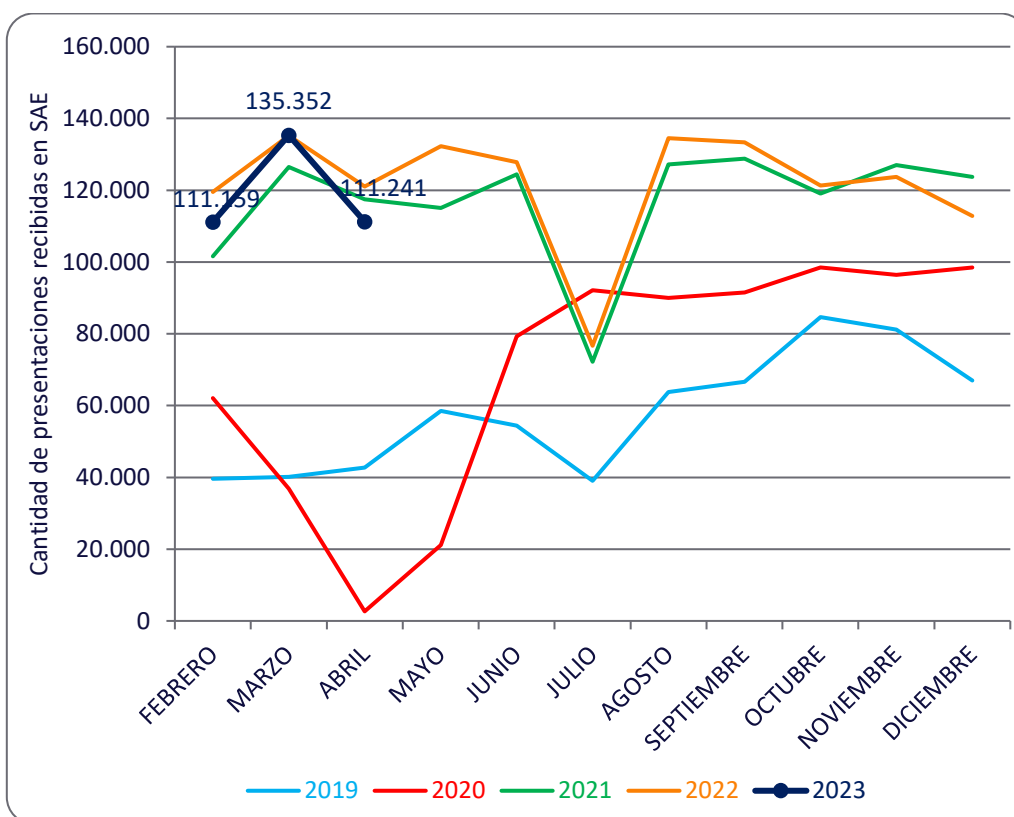
Total de actuaciones firmadas entre febrero y abril	Año 2019	Año 2020	Año 2021	Año 2022	Año 2023
	800.905	416.901	1.088.806	1.235.858	1.048.155

GRÁFICO 4.- Causas ingresadas por mes a unidades no penales del Poder Judicial de Tucumán en los meses de febrero a diciembre de los años 2019 a 2023.



Total de causas ingresadas entre febrero y abril	Año 2019	Año 2020	Año 2021	Año 2022	Año 2023
	12.214	6.659	15.385	16.168	15.966

GRÁFICO 5.- Presentaciones recibidas en SAE por mes en unidades no penales del Poder Judicial de Tucumán en los meses de febrero a diciembre de los años 2019 a 2023.



Total de presentaciones recibidas en SAE entre febrero y abril	Año 2019	Año 2020	Año 2021	Año 2022	Año 2023
	122.563	101.571	345.595	375.806	357.752