

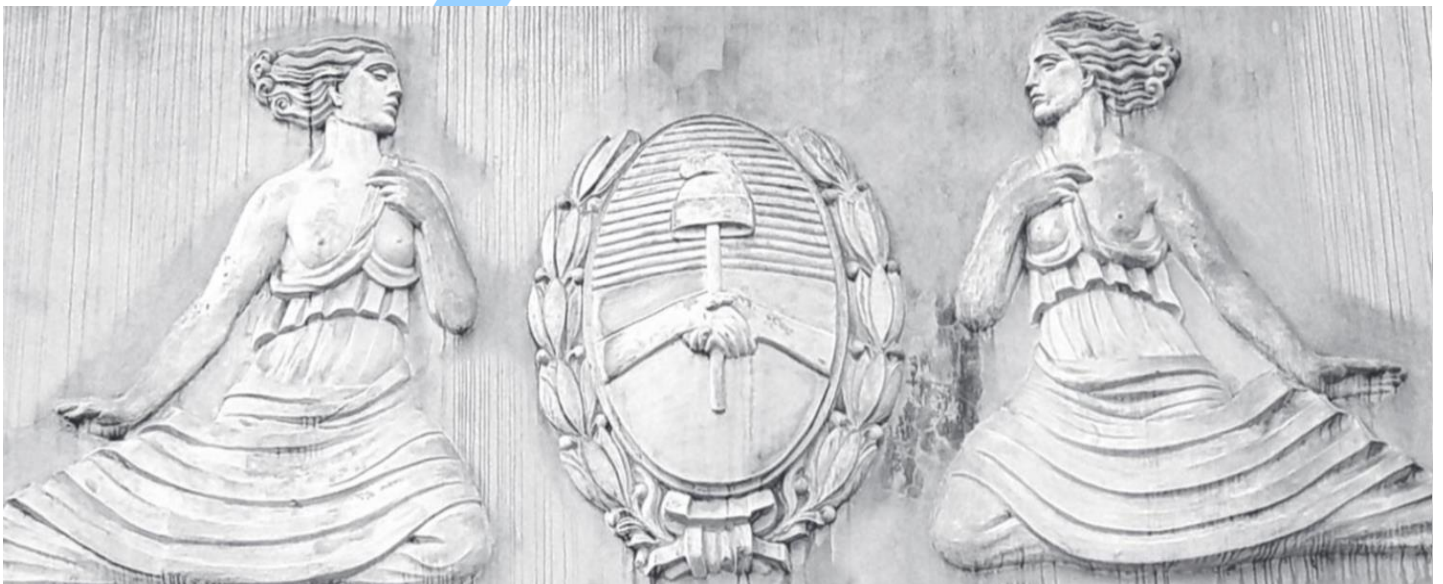


CORTE SUPREMA DE JUSTICIA
PODER JUDICIAL DE TUCUMÁN



DIRECCIÓN DE ESTADÍSTICAS
OFICINA DE GESTIÓN JUDICIAL

INFORME COMPARATIVO INTERANUAL ACTIVIDAD JUDICIAL NO PENAL Febrero a Diciembre de 2019 a 2023 CON DATOS HASTA DICIEMBRE DE 2023 PODER JUDICIAL DE TUCUMÁN



INTRODUCCIÓN

El presente informe responde al pedido de la Excma. Corte Suprema de Justicia de la Provincia sobre estadísticas comparativas interanuales de los meses de febrero a diciembre de los años 2019 a 2023, considerando algunos de los principales indicadores observables.

La información a la que se tiene acceso desde la Dirección de Estadísticas, es la reflejada en el sistema SAE, la que fue cargada por operadores de las oficinas involucradas.

Las fuentes utilizadas para la obtención de la información fueron: 1) Los informes cuatrimestrales -conforme acordada nº 784/15- del primer, segundo y tercer cuatrimestre de 2019, respecto del indicador sentencias dictadas durante los meses de febrero a diciembre del año mencionado; 2) los informes cuatrimestrales -conforme acordada nº 784/15- del primer cuatrimestre de 2020, respecto del indicador sentencias dictadas durante los meses de febrero a abril de 2020 en el fuero de Cobros y Apremios; 3) el *backup* del sistema SAE del día 06/02/24 con datos actualizados al 05/02/24, en relación a las sentencias dictadas en los meses de febrero a diciembre de 2020 (excepto del primer cuatrimestre del fuero de Cobros y Apremios de aquel año) hasta 2023; y para los demás indicadores trabajados, para los cinco períodos anuales señalados.

METODOLOGÍA DE ANÁLISIS Y PROCESAMIENTO

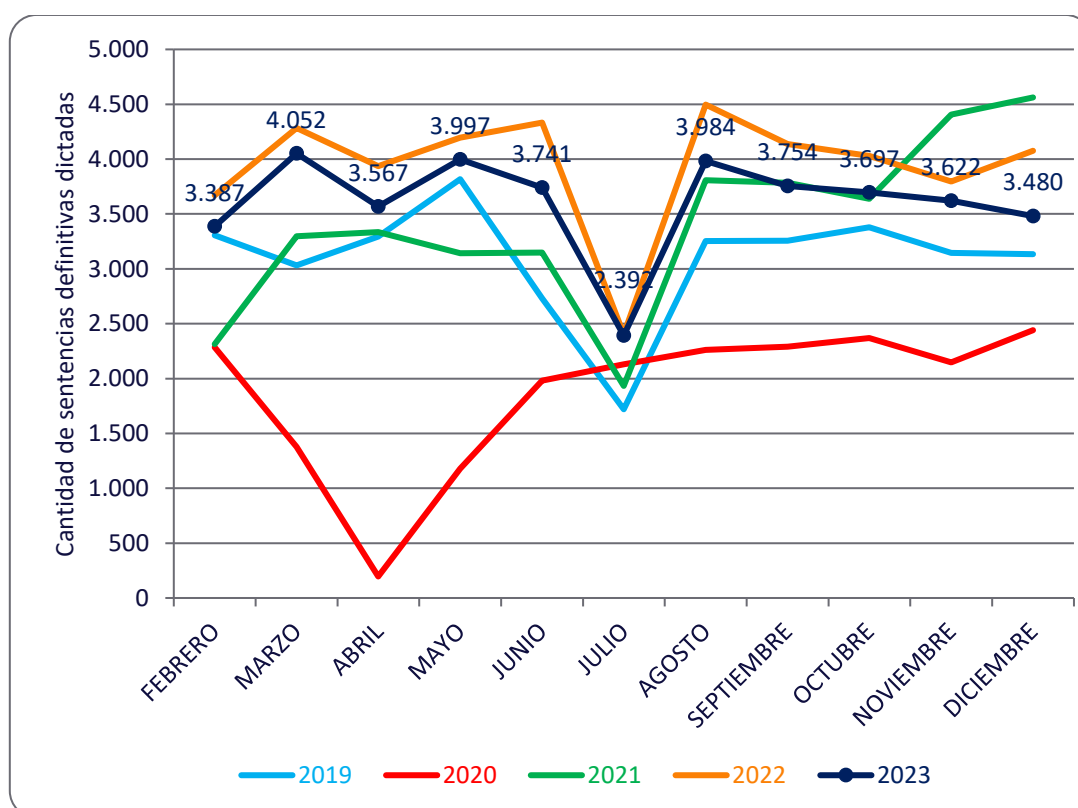
La información provista en este informe refleja los siguientes indicadores referidos a la actividad judicial en los fueros no penales, en todas las instancias del Poder Judicial de Tucumán, en los períodos señalados:

- A) Sentencias dictadas:** comprende las sentencias definitivas e interlocutorias firmadas en unidades judiciales.
- B) Actuaciones firmadas:** se cuentan todos los movimientos de decretos, sentencias, notas o informes actuariales, actas, cédulas, oficios, mandamientos, edictos, escritos y otras diligencias, en estado firmado en unidades judiciales.
- C) Causas ingresadas:** Muestra la cantidad de expedientes que ingresaron por primera vez a unidades judiciales, a través de Mesa de Entradas.
- D) Presentaciones recibidas en SAE:** Se cuenta la cantidad de escritos ingresados -2019 a 2023-, y escritos ingresados web -2020 a 2023-, recibidos en SAE por unidades judiciales.

Corresponde precisar que, durante el año 2023, como resultado de una revisión y análisis de las definiciones conceptuales y operacionales de los indicadores trabajados, el presente informe presenta variaciones con respecto a informes de años anteriores, atento a que para su confección se incluyeron sólo datos de las unidades judiciales no penales que se encuentran bajo la órbita de la Excma. Corte Suprema de Justicia.

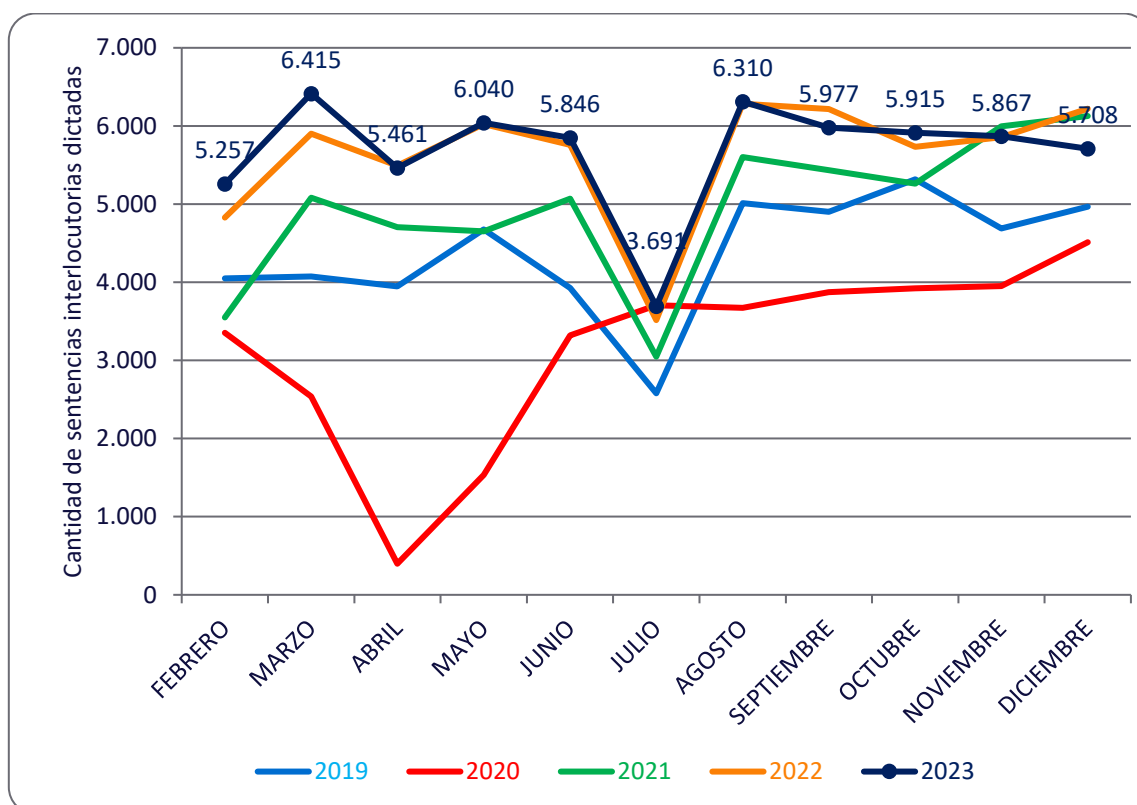
RESULTADOS

GRÁFICO 1.- Sentencias definitivas dictadas por mes en unidades no penales del Poder Judicial de Tucumán en los meses de febrero a diciembre de los años 2019 a 2023.



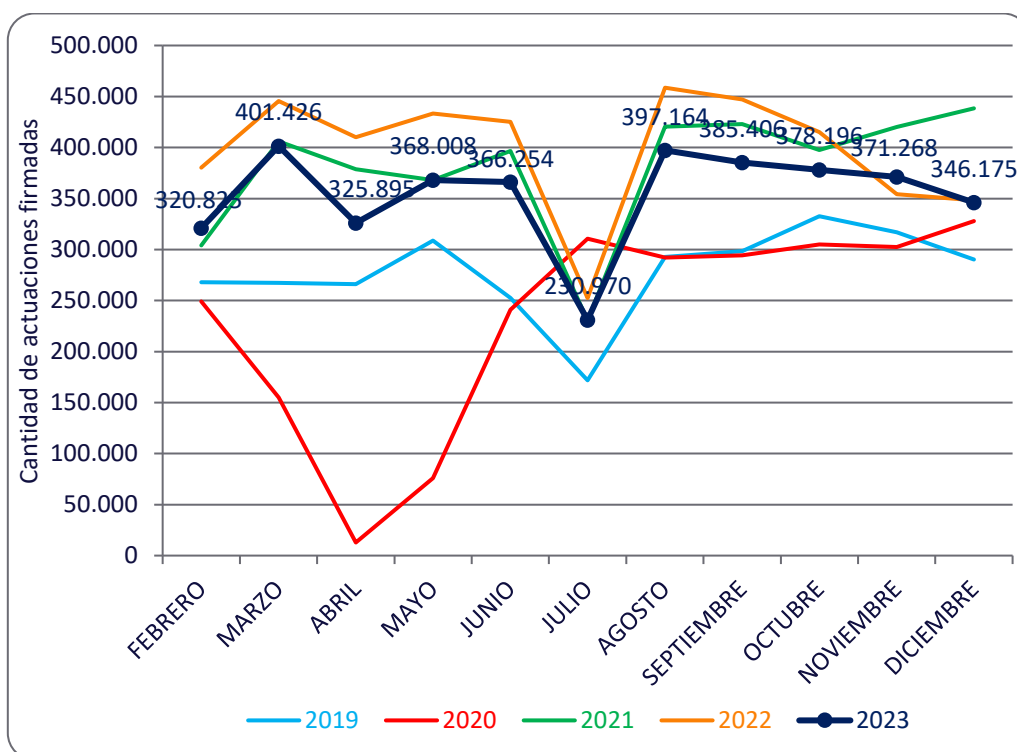
Total de sentencias definitivas dictadas entre febrero y diciembre	Año 2019	Año 2020	Año 2021	Año 2022	Año 2023
	34.067	20.660	37.369	43.357	39.673

GRÁFICO 2.- Sentencias interlocutorias dictadas por mes en unidades no penales del Poder Judicial de Tucumán en los meses de febrero a diciembre de los años 2019 a 2023.



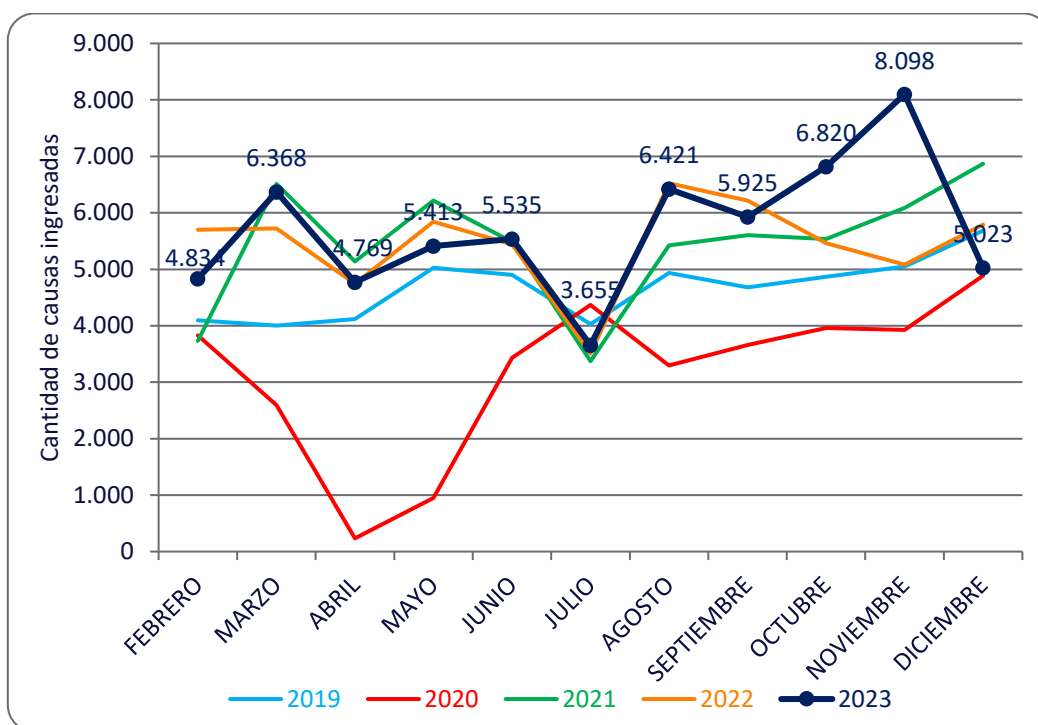
Total de sentencias interlocutorias dictadas entre febrero y diciembre	Año 2019	Año 2020	Año 2021	Año 2022	Año 2023
	48.137	34.777	54.522	61.830	62.487

GRÁFICO 3.- Actuaciones firmadas por mes en unidades no penales del Poder Judicial de Tucumán en los meses de febrero a diciembre de los años 2019 a 2023.



Total de actuaciones firmadas entre febrero y diciembre	Año 2019	Año 2020	Año 2021	Año 2022	Año 2023
	3.065.264	2.565.890	4.183.624	4.369.886	3.891.587

GRÁFICO 4.- Causas ingresadas por mes a unidades no penales del Poder Judicial de Tucumán en los meses de febrero a diciembre de los años 2019 a 2023.



Total de causas ingresadas entre febrero y diciembre

Año 2019

Año 2020

Año 2021

Año 2022

Año 2023

51.382

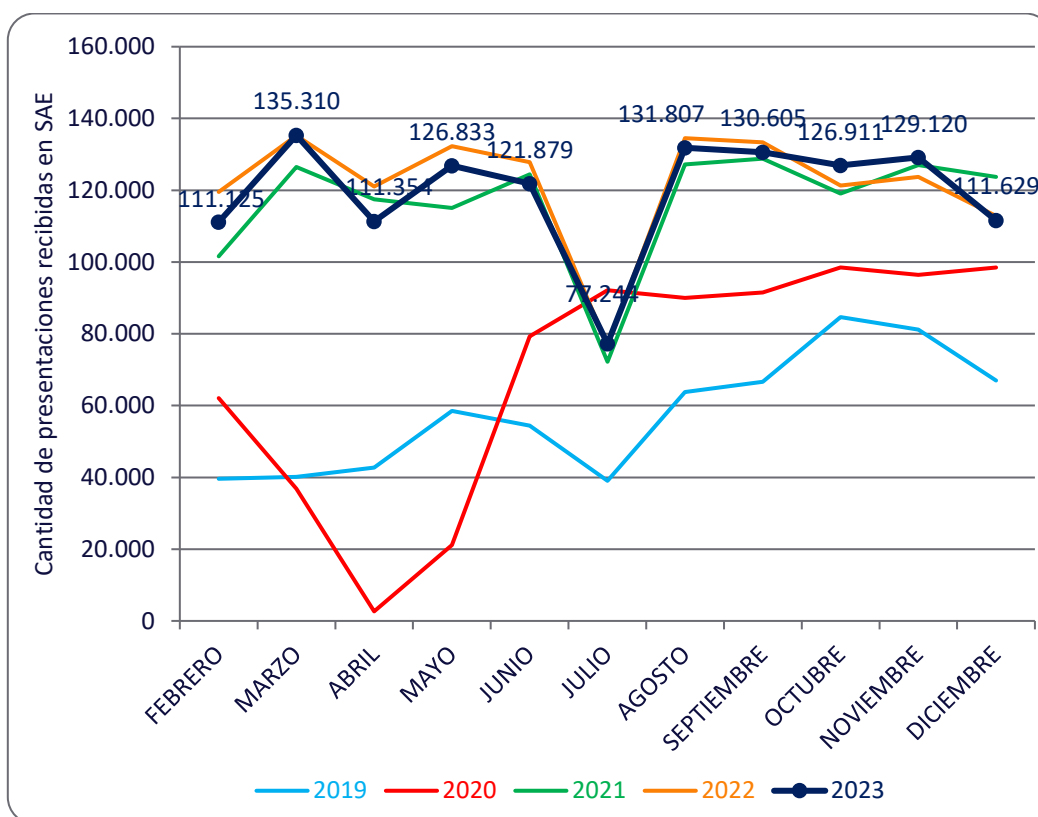
35.135

59.970

60.027

62.861

GRÁFICO 5.- Presentaciones recibidas en SAE por mes en unidades no penales del Poder Judicial de Tucumán en los meses de febrero a diciembre de los años 2019 a 2023.



Total de presentaciones recibidas en SAE entre febrero y diciembre	Año 2019	Año 2020	Año 2021	Año 2022	Año 2023
	637.686	769.040	1.283.071	1.338.409	1.313.817