



CORTE SUPREMA DE JUSTICIA
PODER JUDICIAL DE TUCUMÁN



DIRECCIÓN DE ESTADÍSTICAS
OFICINA DE GESTIÓN JUDICIAL

CONDENAS Y ABSOLUCIONES EN EL FUERO PENAL CONCLUSIONAL

Febrero a diciembre de 2021 a 2025

CON DATOS HASTA OCTUBRE DE 2025

PODER JUDICIAL TUCUMÁN



El presente informe responde al pedido realizado por la Excma. Corte Suprema de Justicia de la Provincia de Tucumán, respecto de información sobre condenas y absoluciones dictadas en el fuero penal conclusional de los meses de febrero a diciembre de los años 2021 a 2025.

La información con la que se elaboró el presente informe fue remitida por el Área de Gestión del Período de Resolución de Causas Pendientes, oficina que realiza el seguimiento de estos datos a partir de las sentencias dictadas mediante audiencias agendadas y registradas en el SAE.

Los datos disponibles surgen de los agendamientos de audiencias y sentencias dictadas cargadas en el SAE por los operadores de las salas conclusionales y el juzgado correccional conclusional, información que fue complementada con el seguimiento realizado por Área de Gestión del Período de Resolución de Causas Pendientes. Las fechas que se consignan corresponden a la fecha en que se dictan sentencias de juicios abreviados aceptados y sentencias de debates realizados, y fueron clasificadas de la siguiente manera: 1) Sentencias con condenas: incluye aquellas sentencias que sólo dictaron condenas y sentencias que dictaron condenas y absoluciones en la misma resolución; 2) Sentencias absolutorias: incluyen aquellas sentencias en las que solo se dictaron absoluciones.

Los indicadores calculados en este informe son los siguientes:

- A) Sentencias de condenas y/o absoluciones dictadas en debate y abreviados.
- B) Sentencias de condenas y/o absoluciones dictadas por mes.
- C) Sentencias de condenas y/o absoluciones dictadas según delito.
- D) Sentencias de condenas y/o absoluciones dictadas según gravedad.
- E) Sentencias de condenas dictadas según cumplimiento efectivo/condicional por mes.

Tabla 1.- Sentencias dictadas que resolvieron condenas y/o absoluciones en las Salas Conclusionales y Juzgado Correccional Conclusional según sean en debate o abreviado. Período: febrero de 2021 a octubre de 2025.

	Total	Sentencias con condenas	Porcentaje de sentencias con condena	Sentencias absolutorias	Porcentaje de sentencias absolutorias
Abreviados	1.556	1.556	100%	N/C	N/C
Debates	721	473	66%	248	34%
Total	2.277	2.029	89%	248	11%

*No corresponde (N/C), en juicios abreviados no se dictan sentencias absolutorias.

Gráfico 1.- Sentencias que resolvieron condenas y/o absoluciones en las Salas Conclusionales y Juzgado Correccional Conclusional según se dictaron en juicios de debate o abreviados. (100%=2.277). Período: febrero de 2021 a octubre de 2025.

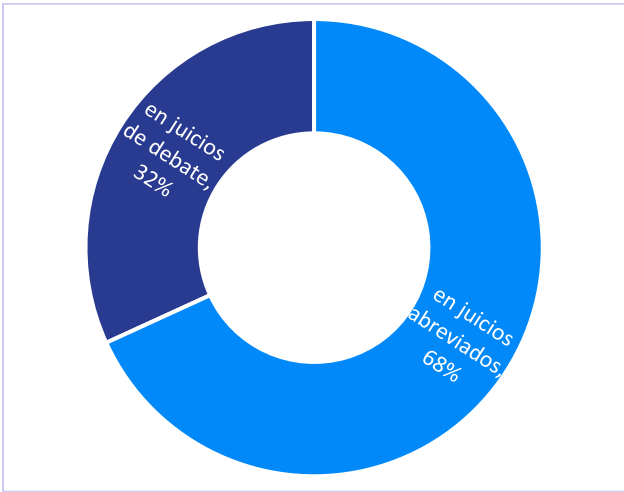


Tabla 2.- Sentencias dictadas que resolvieron condenas y/o absoluciones en las Salas Conclusionales y Juzgado Correccional Conclusional por mes. Período: febrero de 2021 a octubre de 2025.

Año	Mes	Total	Sentencias con condenas	Porcentaje de sentencias con condena	Sentencias absolutorias	Porcentaje de sentencias absolutorias
2021	Febrero	24	22	92%	2	8%
	Marzo	31	29	94%	2	6%
	Abril	47	41	87%	6	13%
	Mayo	41	37	90%	4	10%
	Junio	50	47	94%	3	6%
	Julio	28	26	93%	2	7%
	Agosto	48	47	98%	1	2%
	Septiembre	41	41	100%	0	0%
	Octubre	51	49	96%	2	4%
	Noviembre	30	29	97%	1	3%
	Diciembre	51	47	92%	4	8%
	Total	442	415	94%	27	6%
2022	Febrero	14	13	93%	1	7%
	Marzo	55	47	85%	8	15%
	Abril	46	44	96%	2	4%
	Mayo	62	60	97%	2	3%
	Junio	55	48	87%	7	13%
	Julio	34	32	94%	2	6%
	Agosto	65	58	89%	7	11%
	Septiembre	64	59	92%	5	8%
	Octubre	44	39	89%	5	11%
	Noviembre	35	33	94%	2	6%
	Diciembre	36	32	89%	4	11%
	Total	510	465	91%	45	9%

2023	Febrero	26	23	88%	3	12%
	Marzo	49	44	90%	5	10%
	Abril	43	38	88%	5	12%
	Mayo	60	52	87%	8	13%
	Junio	69	60	87%	9	13%
	Julio	41	33	80%	8	20%
	Agosto	63	57	90%	6	10%
	Septiembre	61	55	90%	6	10%
	Octubre	34	31	91%	3	9%
	Noviembre	51	48	94%	3	6%
	Diciembre	62	52	84%	10	16%
	Total	559	493	88%	66	12%
2024	Febrero	42	40	95%	2	5%
	Marzo	36	29	81%	7	190%
	Abril	37	30	81%	7	19%
	Mayo	37	31	84%	6	16%
	Junio	27	18	67%	9	33%
	Julio	27	24	89%	3	11%
	Agosto	58	54	93%	4	7%
	Septiembre	53	48	91%	5	9%
	Octubre	49	44	90%	5	10%
	Noviembre	41	35	85%	6	15%
	Diciembre	38	33	87%	5	13%
	Total	445	386	87%	59	13%
2025	Febrero	24	20	83%	4	17%
	Marzo	34	30	88%	4	12%
	Abril	41	34	83%	7	17%
	Mayo	36	26	72%	10	28%
	Junio	30	24	80%	6	20%
	Julio	31	26	84%	5	16%
	Agosto	35	32	91%	3	9%
	Septiembre	43	37	86%	6	14%
	Octubre	47	41	87%	6	13%
	Total	321	270	84%	51	16%

Gráfico 2.- Cantidad de sentencias dictadas que resolvieron condenas y/o absoluciones en las Salas Conclusionales y Juzgado Correccional Conclusional por mes. Período: febrero de 2021 a octubre de 2025.

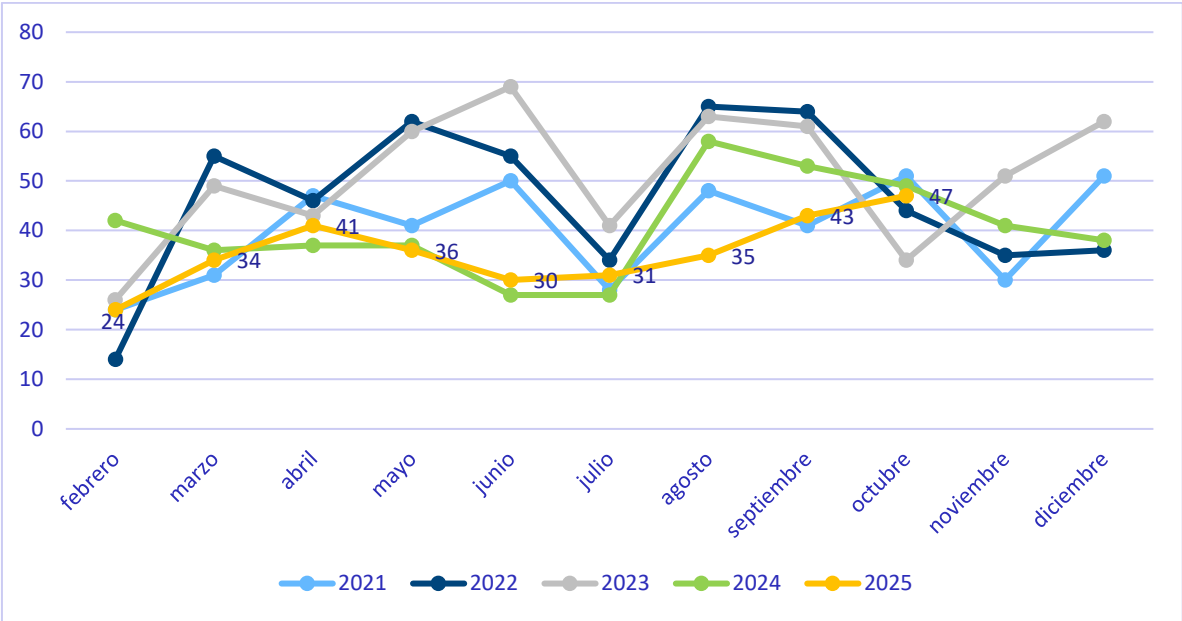


Tabla 3.- Sentencias dictadas que resolvieron condenas y/o absoluciones en las Salas Conclusionales y Juzgado Correccional Conclusional por delito. Período: febrero de 2021 a octubre de 2025.

Delito	Cantidad	Porcentaje
ABUSO SEXUAL	959	42%
ROBO AGRAVADO	389	17%
HOMICIDIO	354	15%
LESIONES	202	9%
AMENAZAS	107	5%
TENTATIVA DE HOMICIDIO	48	2%
OTROS	218	10%
TOTAL	2.277	100%

Gráfico 3.- Cantidad de sentencias dictadas que resolvieron condenas y/o absoluciones en las Salas Conclusionales y Juzgado Correccional Conclusional por delito. Período: febrero de 2021 a octubre de 2025.

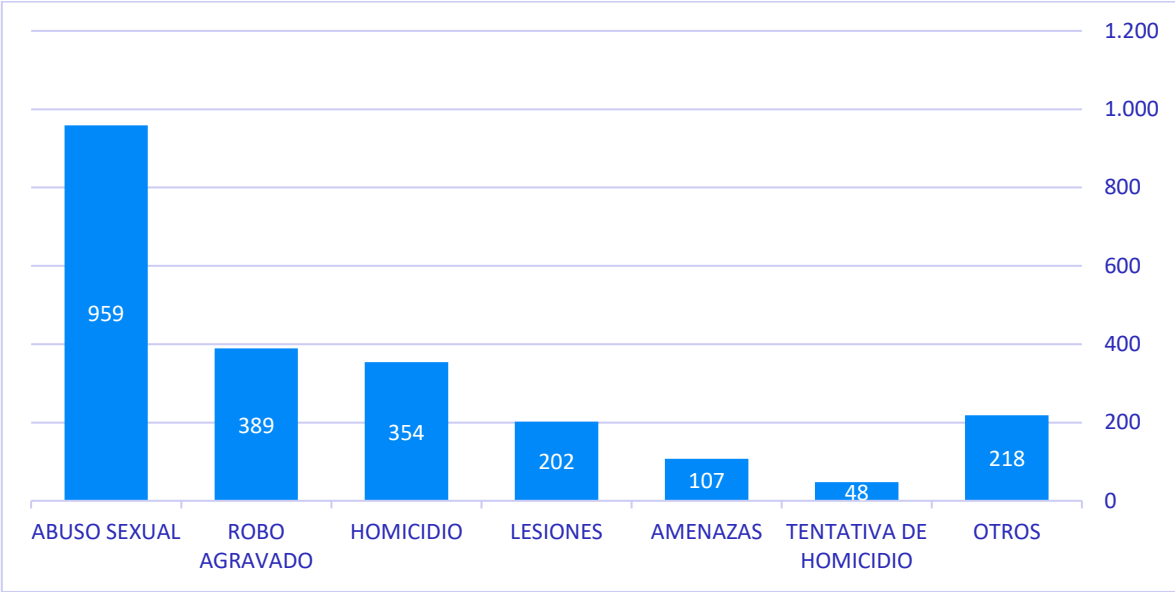


Tabla 4.- Sentencias dictadas que resolvieron condenas y/o absoluciones en las Salas Conclusionales y Juzgado Correccional Conclusional según gravedad. Período: febrero de 2021 a octubre de 2025.

Gravedad	Cantidad	Porcentaje
Alta gravedad	1.806	79%
Otros	471	21%
Total	2.277	100%

* Las causas con delitos de homicidios dolosos, abusos sexuales, robos agravados y aquellas con personas privadas de libertad son considerados como de “Alta gravedad” y prioritarios según lo dispuesto por la Honorable Legislatura de la provincia (Artículo 27. Ley 8.934).

Tabla 5.- Cantidad de sentencias dictadas con condena en las Salas Conclusionales y Juzgado Correccional Conclusional según sean de cumplimiento efectivo o condicional. Período: febrero de 2021 a octubre de 2025.

Año	Mes	Efectiva	Condicional	Efectiva y condicional	Total
2021	Febrero	16	6	0	22
	Marzo	27	2	0	29
	Abril	29	10	2	41
	Mayo	25	12	0	37
	Junio	34	13	0	47
	Julio	19	7	0	26
	Agosto	23	24	0	47
	Septiembre	24	17	0	41
	Octubre	29	20	0	49
	Noviembre	21	6	2	29
	Diciembre	29	18	0	47
	Total	276	135	4	415
2022	Febrero	8	5	0	13
	Marzo	35	12	0	47
	Abril	32	11	1	44
	Mayo	28	31	1	60
	Junio	19	29	0	48
	Julio	15	17	0	32
	Agosto	21	37	0	58
	Septiembre	26	32	1	59
	Octubre	21	17	1	39
	Noviembre	16	15	2	33
	Diciembre	16	16	0	32
	Total	237	222	6	465
2023	Febrero	11	12	0	23
	Marzo	30	14	0	44
	Abril	18	19	1	38
	Mayo	31	20	1	52
	Junio	32	28	0	60
	Julio	10	23	0	33
	Agosto	26	30	1	57
	Septiembre	33	22	0	55
	Octubre	17	13	1	31
	Noviembre	24	21	3	48
	Diciembre	23	29	0	52
	Total	255	231	7	493
2024	Febrero	19	19	2	40
	Marzo	15	14	0	29
	Abril	14	15	1	30
	Mayo	13	18	0	31
	Junio	9	9	0	18
	Julio	6	16	2	24
	Agosto	25	28	1	54
	Septiembre	23	25	0	48

	Octubre	17	27	0	44
	Noviembre	16	19	0	35
	Diciembre	14	17	2	33
	Total	171	207	8	386
2025	Febrero	9	11	0	20
	Marzo	12	17	1	30
	Abril	18	16	0	34
	Mayo	12	13	1	26
	Junio	11	13	0	24
	Julio	15	11	0	26
	Agosto	14	18	0	32
	Septiembre	20	16	1	37
	Octubre	23	17	1	41
	Total	134	132	4	270

Gráfico 4.- Sentencias que resolvieron condenas en las Salas Conclusionales y Juzgado Correccional Conclusional según sean de cumplimiento efectivo o condicional. (100%=2.029). Período: febrero de 2021 a octubre de 2025.

