



CORTE SUPREMA DE JUSTICIA  
PODER JUDICIAL DE TUCUMÁN



DIRECCIÓN DE ESTADÍSTICAS  
OFICINA DE GESTIÓN JUDICIAL

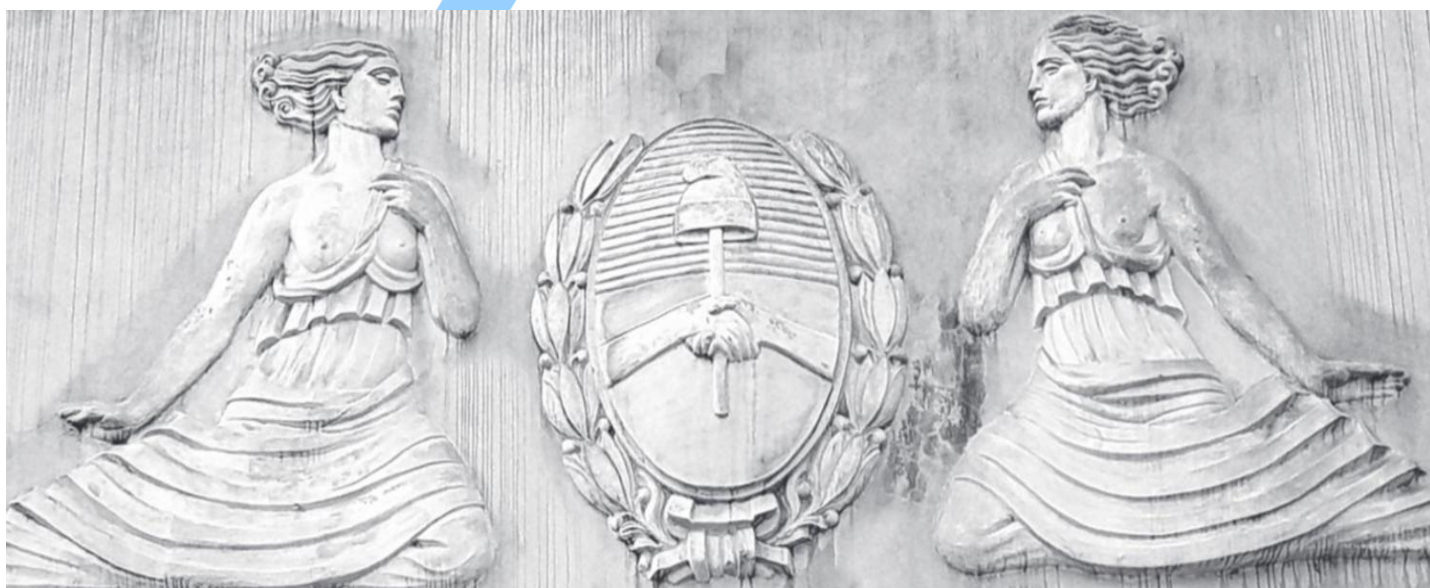
# INFORME COMPARATIVO INTERANUAL

## ACTIVIDAD JUDICIAL NO PENAL

Febrero a Diciembre de 2019 a 2025

CON DATOS HASTA NOVIEMBRE DE 2025

PODER JUDICIAL DE TUCUMÁN





## INTRODUCCIÓN

El presente informe responde al pedido de la Excma. Corte Suprema de Justicia de la Provincia sobre estadísticas comparativas interanuales de los meses de febrero a diciembre de los años 2019 a 2025, considerando algunos de los principales indicadores observables.

La información a la que se tiene acceso desde la Dirección de Estadísticas, es la reflejada en el sistema SAE, la que fue cargada por operadores de las oficinas involucradas.

Las fuentes utilizadas para la obtención de la información fueron: 1) Los informes cuatrimestrales -conforme acordada n° 784/15- del primer, segundo y tercer cuatrimestre de 2019, respecto del indicador sentencias dictadas durante los meses de febrero a diciembre del año mencionado; 2) los informes cuatrimestrales -conforme acordada n° 784/15- del primer cuatrimestre de 2020, respecto del indicador sentencias dictadas durante los meses de febrero a abril de 2020 en el fuero de Cobros y Apremios; 3) el *backup* del sistema SAE del día 07/12/25 con datos actualizados al 06/12/25, en relación a las sentencias dictadas en los meses de febrero a diciembre de 2020 (excepto del primer cuatrimestre del fuero de Cobros y Apremios de aquel año) hasta 2025; y para los demás indicadores trabajados, para los cinco períodos anuales señalados.

## METODOLOGÍA DE ANÁLISIS Y PROCESAMIENTO

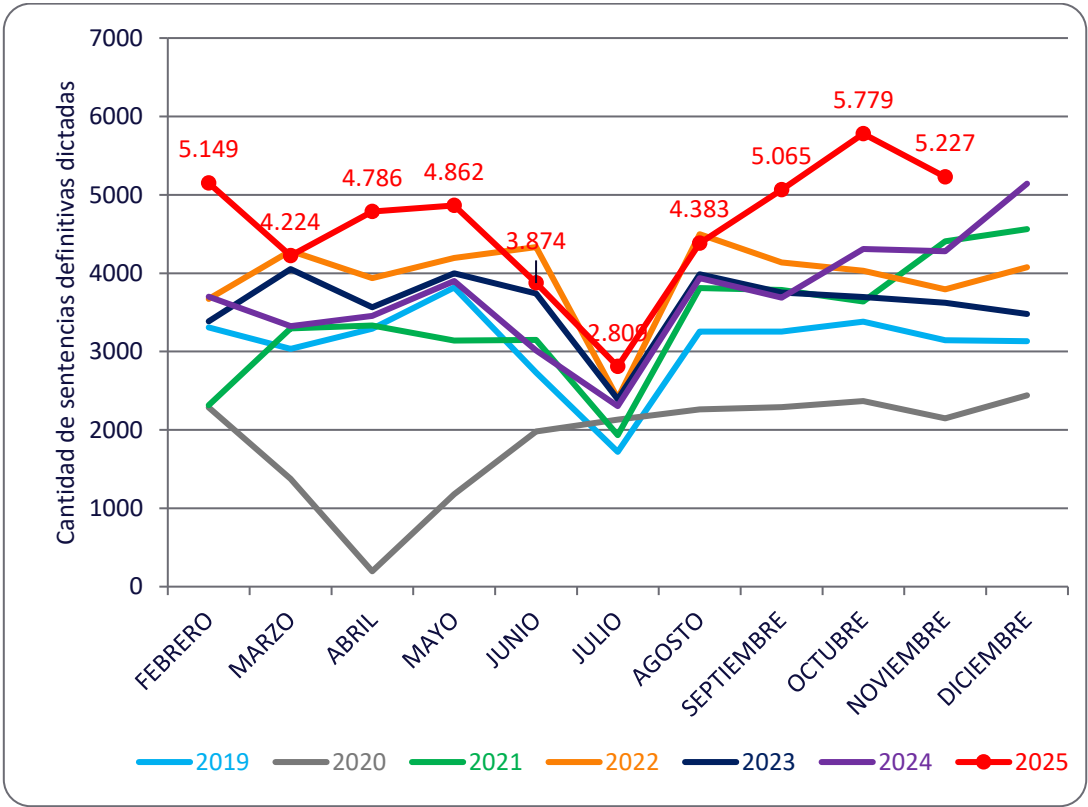
La información provista en este informe refleja los siguientes indicadores referidos a la actividad judicial en los fueros no penales, en todas las instancias del Poder Judicial de Tucumán, en los períodos señalados:

- A) Sentencias dictadas:** comprende las sentencias definitivas e interlocutorias firmadas en unidades judiciales.
- B) Actuaciones firmadas:** se cuentan todos los movimientos de decretos, sentencias, notas o informes actuariales, actas, cédulas, oficios, mandamientos, edictos, escritos y otras diligencias, en estado firmado en unidades judiciales.
- C) Causas ingresadas:** Muestra la cantidad de expedientes principales que ingresaron por primera vez a unidades judiciales, a través de Mesa de Entradas.
- D) Presentaciones recibidas en SAE:** Se cuenta la cantidad de escritos ingresados -2019 a 2025-, y escritos ingresados web -2020 a 2025-, recibidos en SAE por unidades judiciales.

Como resultado de una revisión y análisis de las definiciones conceptuales y operacionales de los indicadores trabajados, el presente informe presenta variaciones con respecto a informes anteriores, atento a que se detectaron expedientes creados en SAE que no corresponden ser incluidos como causas ingresadas.

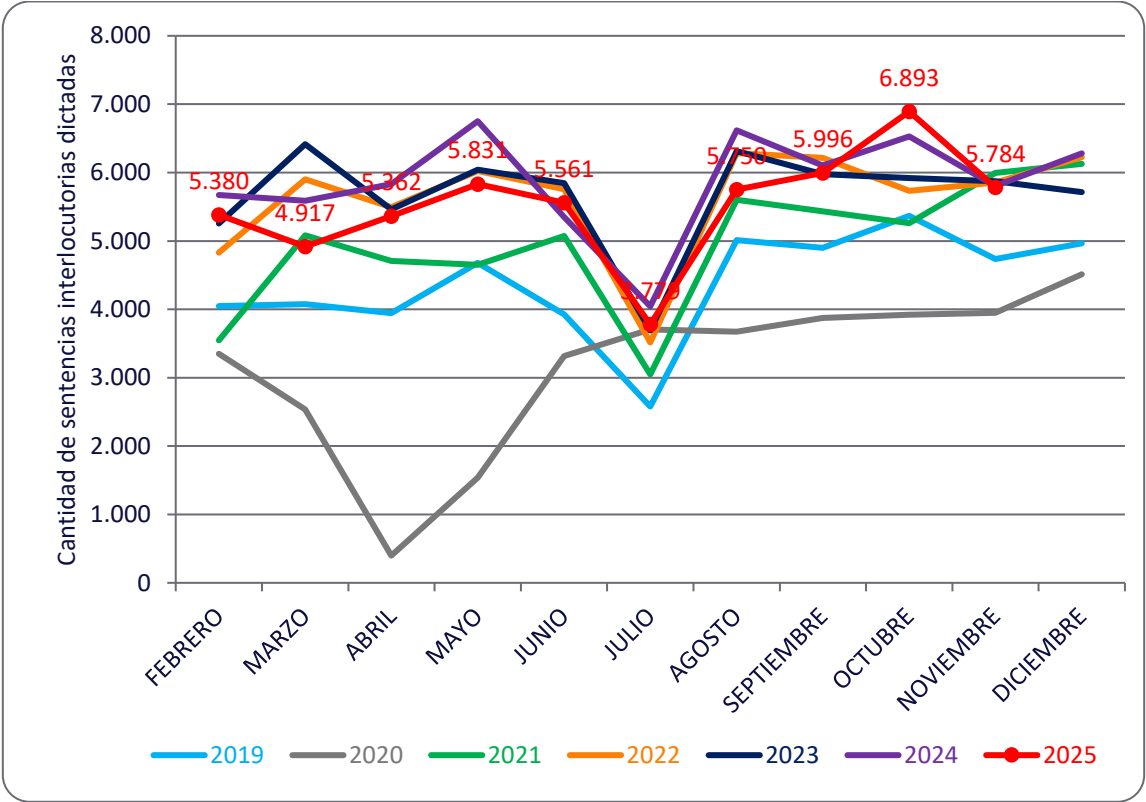
RESULTADOS

GRÁFICO 1.- Sentencias definitivas dictadas por mes en unidades no penales del Poder Judicial de Tucumán en los meses de febrero a diciembre de los años 2019 a 2025.



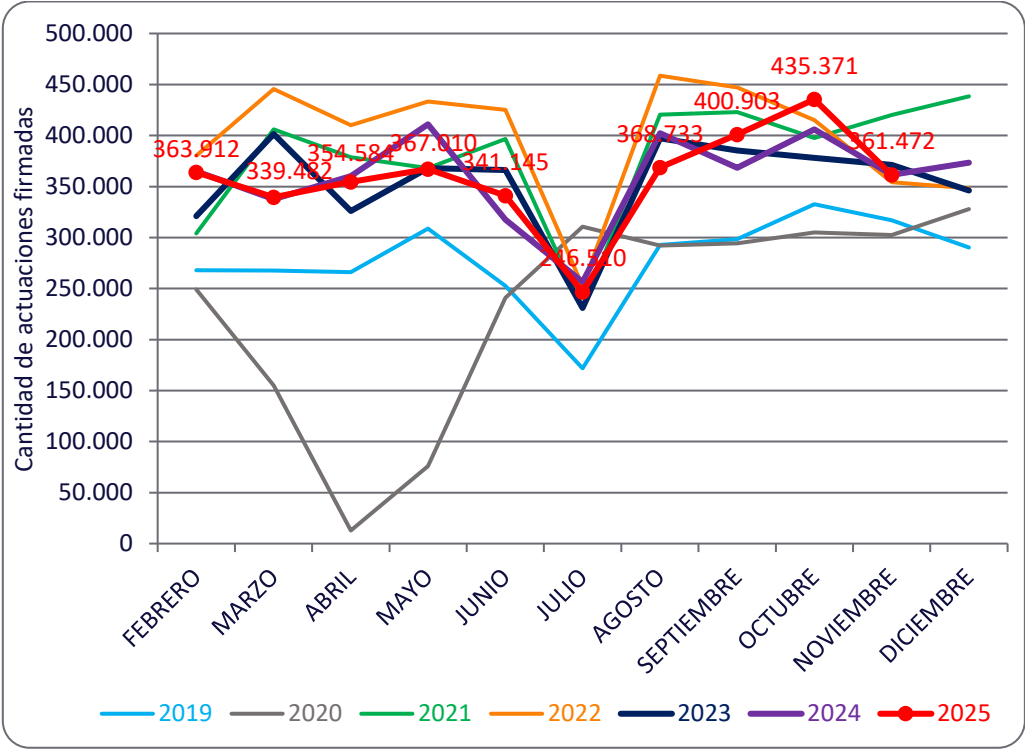
Sentencias definitivas dictadas de febrero a noviembre	Año 2019	Año 2020	Año 2021	Año 2022	Año 2023	Año 2024	Año 2025
	30.953	18.219	32.807	39.282	36.193	35.908	46.158

**GRÁFICO 2.- Sentencias interlocutorias dictadas por mes en unidades no penales del Poder Judicial de Tucumán en los meses de febrero a diciembre de los años 2019 a 2025.**



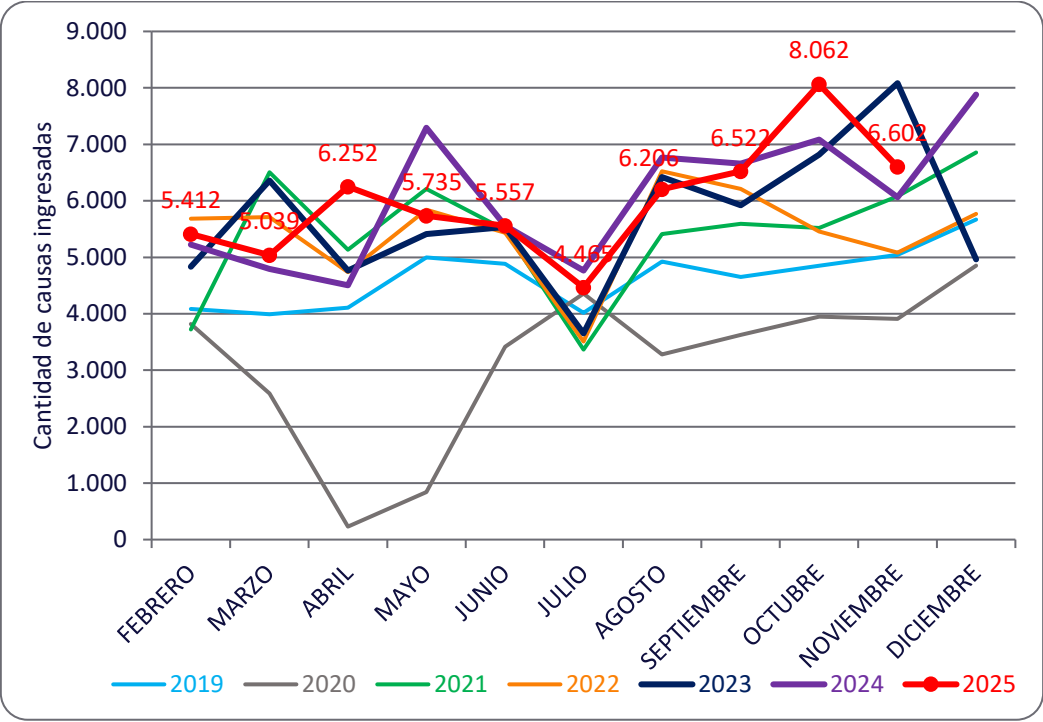
Sentencias interlocutorias dictadas de febrero a noviembre	Año 2019	Año 2020	Año 2021	Año 2022	Año 2023	Año 2024	Año 2025
	43.268	30.265	48.395	55.608	56.795	58.280	55.253

**GRÁFICO 3.- Actuaciones firmadas por mes en unidades no penales del Poder Judicial de Tucumán en los meses de febrero a diciembre de los años 2019 a 2025.**



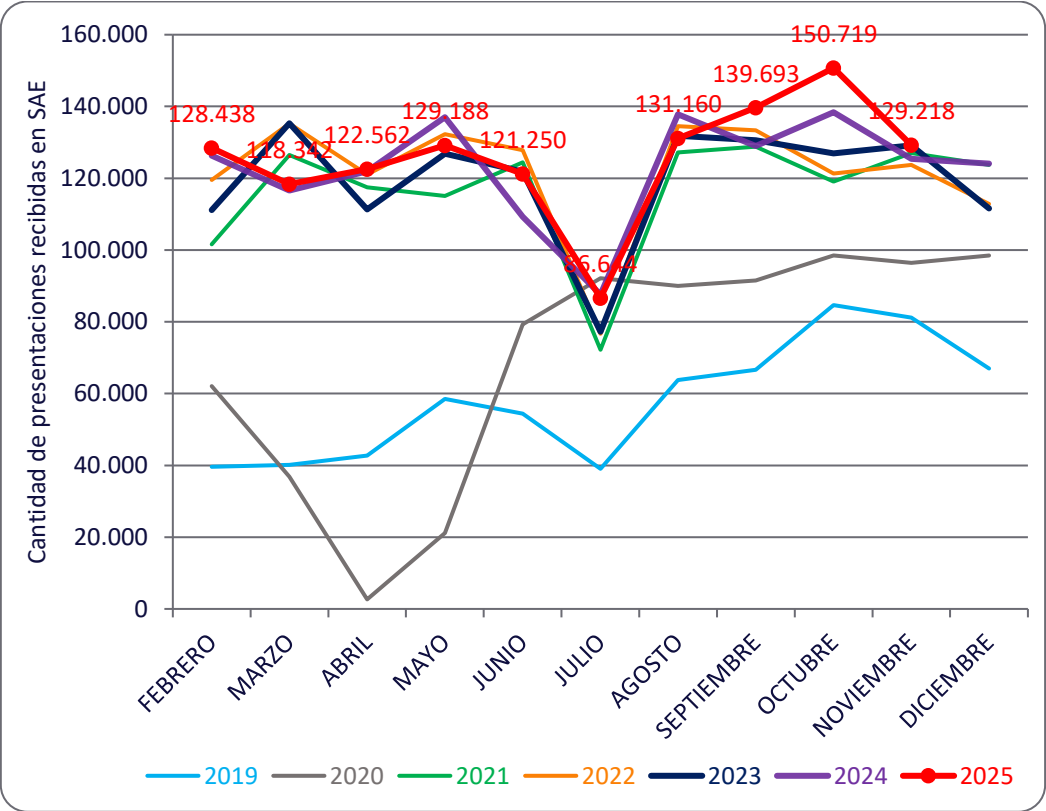
Actuaciones firmadas de febrero a noviembre	Año 2019	Año 2020	Año 2021	Año 2022	Año 2023	Año 2024	Año 2025
	2.775.581	2.238.054	3.745.231	4.021.736	3.545.412	3.585.508	3.579.122

**GRÁFICO 4.- Causas ingresadas por mes a unidades no penales del Poder Judicial de Tucumán en los meses de febrero a diciembre de los años 2019 a 2025.**



Causas ingresadas de febrero a noviembre	Año 2019	Año 2020	Año 2021	Año 2022	Año 2023	Año 2024	Año 2025
	45.558	30.012	53.025	54.191	57.796	58.708	59.852

**GRÁFICO 5.- Presentaciones recibidas en SAE por mes en unidades no penales del Poder Judicial de Tucumán en los meses de febrero a diciembre de los años 2019 a 2025.**



Presentaciones recibidas en SAE de febrero a noviembre	Año 2019	Año 2020	Año 2021	Año 2022	Año 2023	Año 2024	Año 2025
	570.717	670.597	1.159.354	1.225.581	1.202.188	1.229.195	1.257.214