

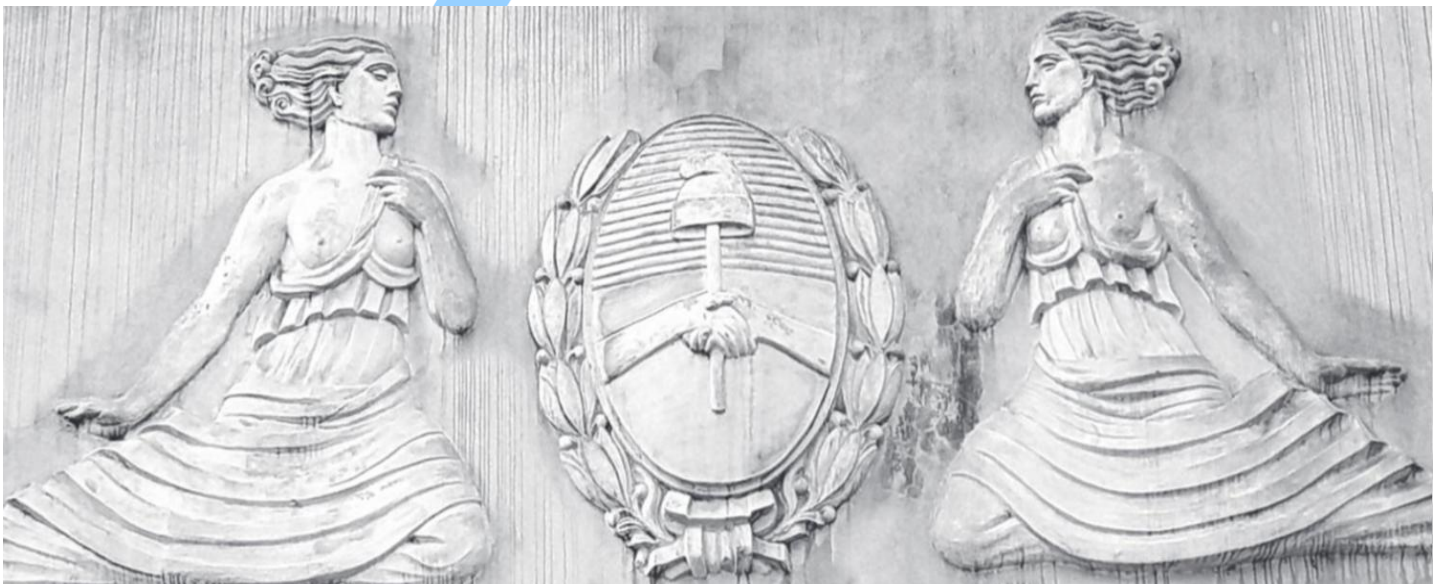


CORTE SUPREMA DE JUSTICIA
PODER JUDICIAL DE TUCUMÁN



DIRECCIÓN DE ESTADÍSTICAS
OFICINA DE GESTIÓN JUDICIAL

INFORME COMPARATIVO INTERANUAL ACTIVIDAD JUDICIAL NO PENAL Febrero a Diciembre de 2019 a 2026 CON DATOS HASTA ABRIL DE 2026 PODER JUDICIAL DE TUCUMÁN





INTRODUCCIÓN

El presente informe responde al pedido de la Excma. Corte Suprema de Justicia de la Provincia sobre estadísticas comparativas interanuales de los meses de febrero a diciembre de los años 2019 a 2026, considerando algunos de los principales indicadores observables.

La información a la que se tiene acceso desde la Dirección de Estadísticas, es la reflejada en el sistema SAE, la que fue cargada por operadores de las oficinas involucradas.

Las fuentes utilizadas para la obtención de la información fueron: 1) Los informes cuatrimestrales -conforme acordada n° 784/15- del primer, segundo y tercer cuatrimestre de 2019, respecto del indicador sentencias dictadas durante los meses de febrero a diciembre del año mencionado; 2) los informes cuatrimestrales -conforme acordada n° 784/15- del primer cuatrimestre de 2020, respecto del indicador sentencias dictadas durante los meses de febrero a abril de 2020 en el fuero de Cobros y Apremios; 3) el *backup* del sistema SAE del día 05/05/26 con datos actualizados al 04/05/26, en relación a las sentencias dictadas en los meses de febrero a diciembre de 2020 (excepto del primer cuatrimestre del fuero de Cobros y Apremios de aquel año) hasta 2026; y para los demás indicadores trabajados, para los cinco períodos anuales señalados.

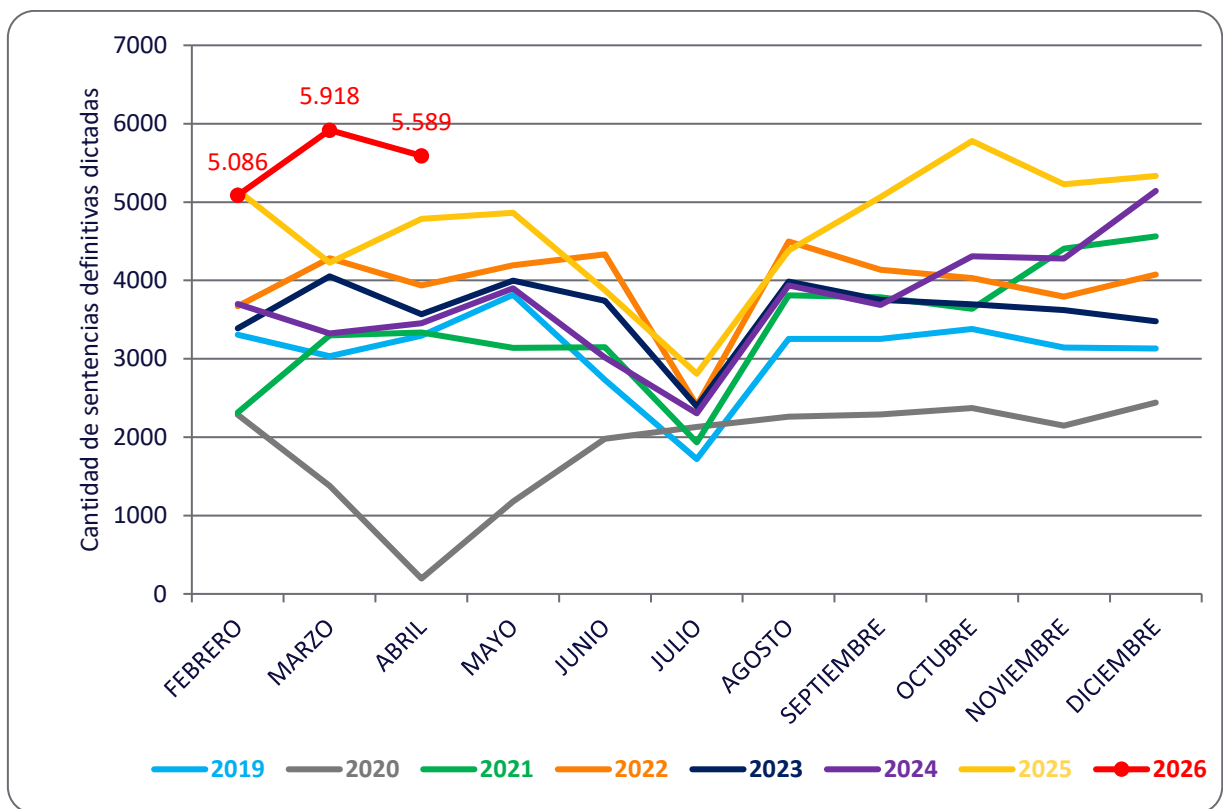
METODOLOGÍA DE ANÁLISIS Y PROCESAMIENTO

La información provista en este informe refleja los siguientes indicadores referidos a la actividad judicial en los fueros no penales, en todas las instancias del Poder Judicial de Tucumán, en los períodos señalados:

- A) Sentencias dictadas:** comprende las sentencias definitivas e interlocutorias firmadas en unidades judiciales.
- B) Actuaciones firmadas:** se cuentan todos los movimientos de decretos, sentencias, notas o informes actuariales, actas, cédulas, oficios, mandamientos, edictos, escritos y otras diligencias, en estado firmado en unidades judiciales.
- C) Causas ingresadas:** Muestra la cantidad de expedientes principales que ingresaron por primera vez a unidades judiciales, a través de Mesa de Entradas.
- D) Presentaciones recibidas en SAE:** Se cuenta la cantidad de escritos ingresados -2019 a 2026-, y escritos ingresados web -2020 a 2026-, recibidos en SAE por unidades judiciales.

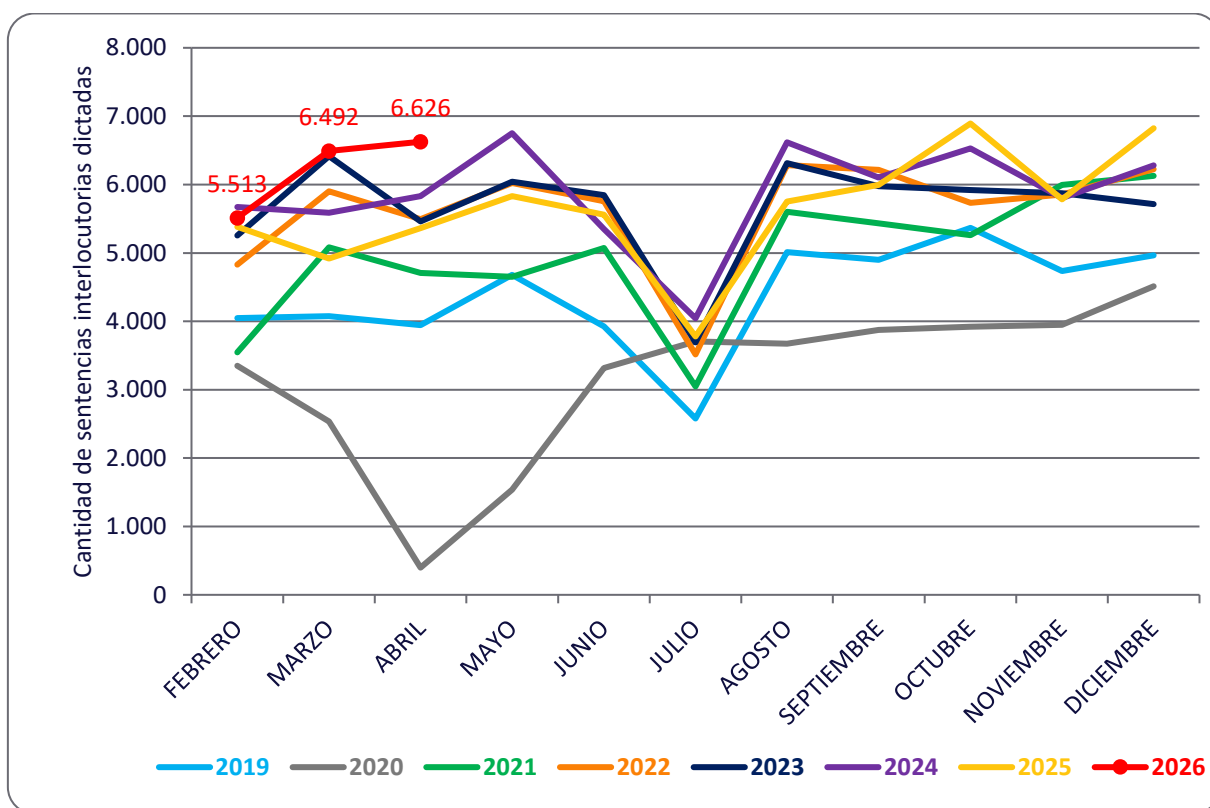
RESULTADOS

GRÁFICO 1.- Sentencias definitivas dictadas por mes en unidades no penales del Poder Judicial de Tucumán en los meses de febrero a diciembre de los años 2019 a 2026.



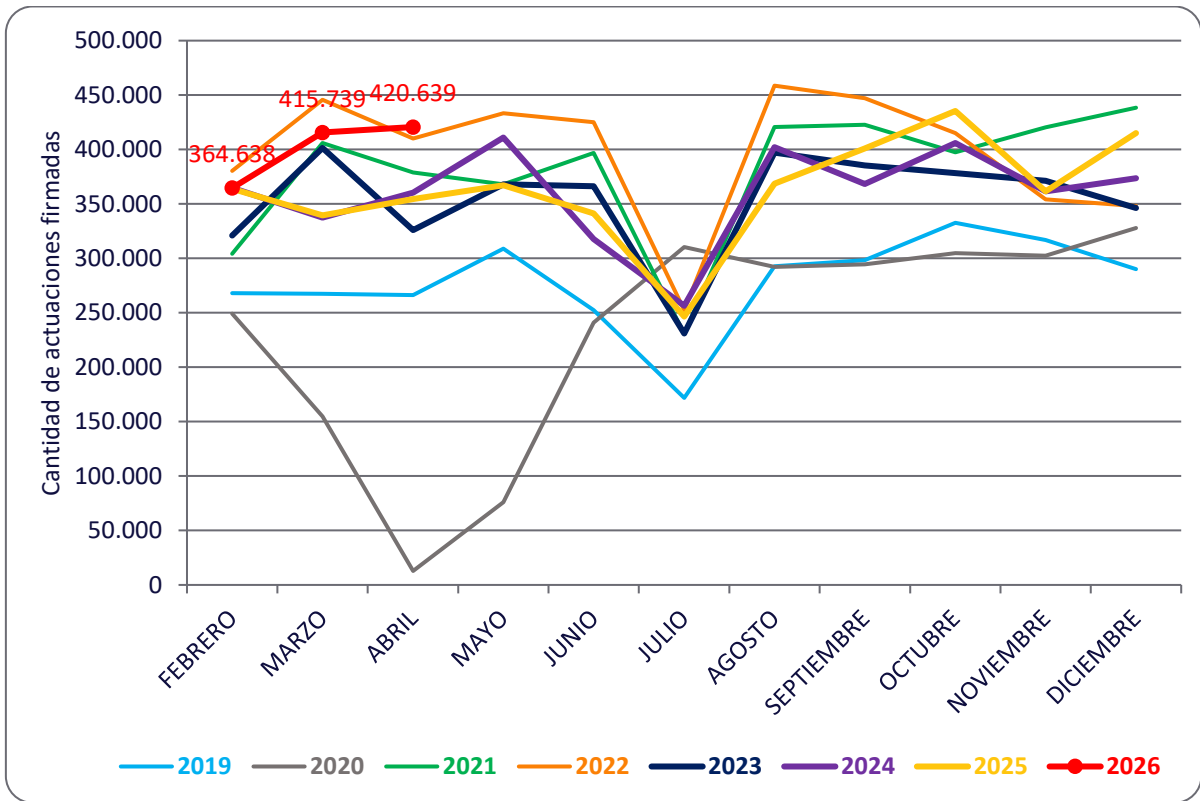
Sentencias definitivas dictadas de febrero a abril	Año 2019	Año 2020	Año 2021	Año 2022	Año 2023	Año 2024	Año 2025	Año 2026
	9.632	3.859	8.946	11.891	11.006	10.477	14.159	16.593

GRÁFICO 2.- Sentencias interlocutorias dictadas por mes en unidades no penales del Poder Judicial de Tucumán en los meses de febrero a diciembre de los años 2019 a 2026.



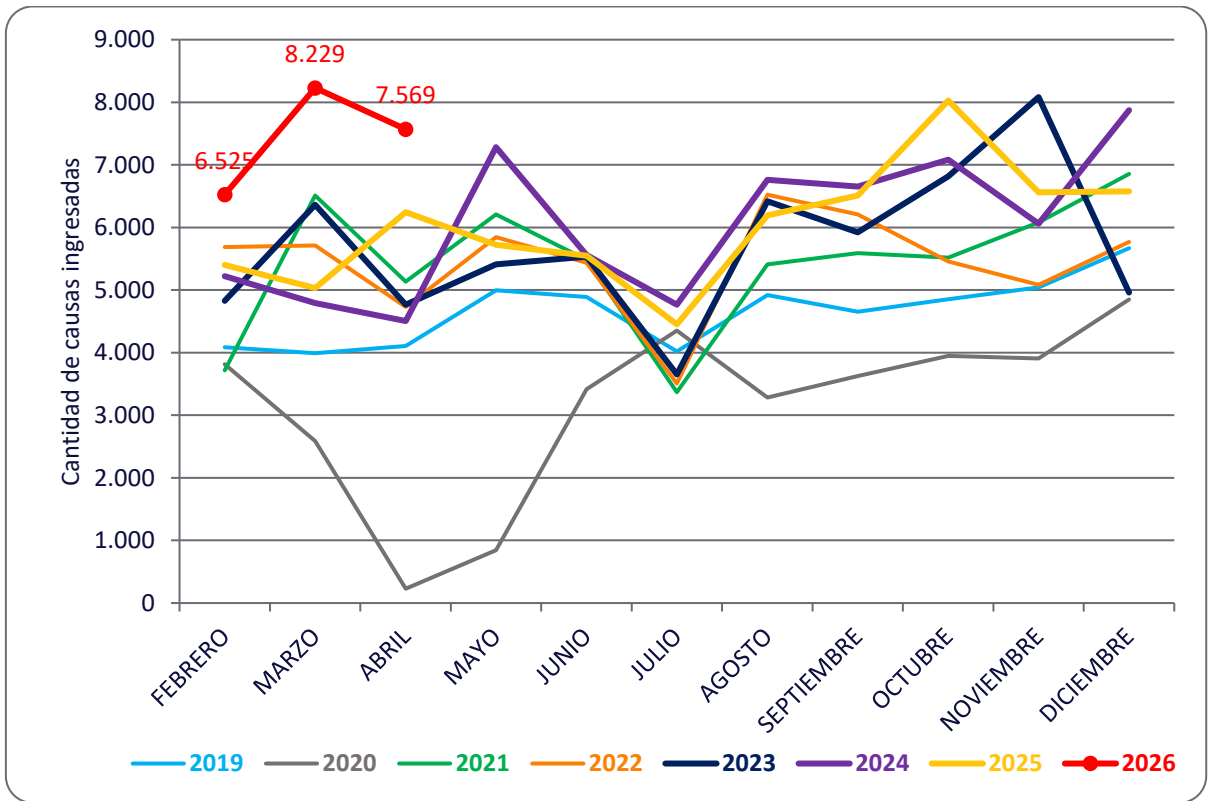
Sentencias interlocutorias dictadas de febrero a abril	Año 2019	Año 2020	Año 2021	Año 2022	Año 2023	Año 2024	Año 2025	Año 2026
	12.070	6.287	13.335	16.225	17.133	17.090	15.659	18.631

GRÁFICO 3.- Actuaciones firmadas por mes en unidades no penales del Poder Judicial de Tucumán en los meses de febrero a diciembre de los años 2019 a 2026.



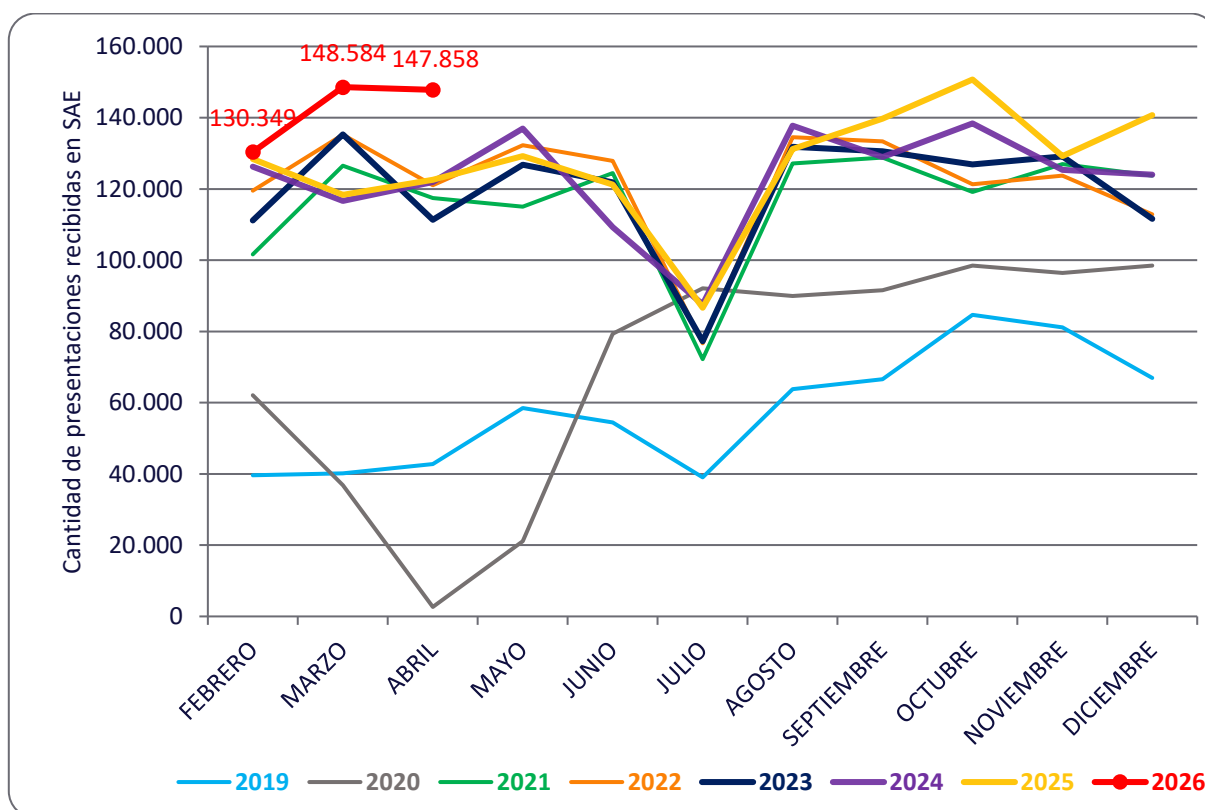
Actuaciones firmadas de febrero a abril	Año 2019	Año 2020	Año 2021	Año 2022	Año 2023	Año 2024	Año 2025	Año 2026
	801.674	416.962	1.088.806	1.235.858	1.048.146	1.062.463	1.057.978	1.201.016

GRÁFICO 4.- Causas ingresadas por mes a unidades no penales del Poder Judicial de Tucumán en los meses de febrero a diciembre de los años 2019 a 2026.



Causas ingresadas de febrero a abril	Año 2019	Año 2020	Año 2021	Año 2022	Año 2023	Año 2024	Año 2025	Año 2026
	12.182	6.634	15.361	16.128	15.955	14.521	16.678	22.323

GRÁFICO 5.- Presentaciones recibidas en SAE por mes en unidades no penales del Poder Judicial de Tucumán en los meses de febrero a diciembre de los años 2019 a 2026.



Presentaciones recibidas en SAE de febrero a abril	Año 2019	Año 2020	Año 2021	Año 2022	Año 2023	Año 2024	Año 2025	Año 2026
	122.563	101.570	345.595	375.806	357.789	364.810	369.342	426.791